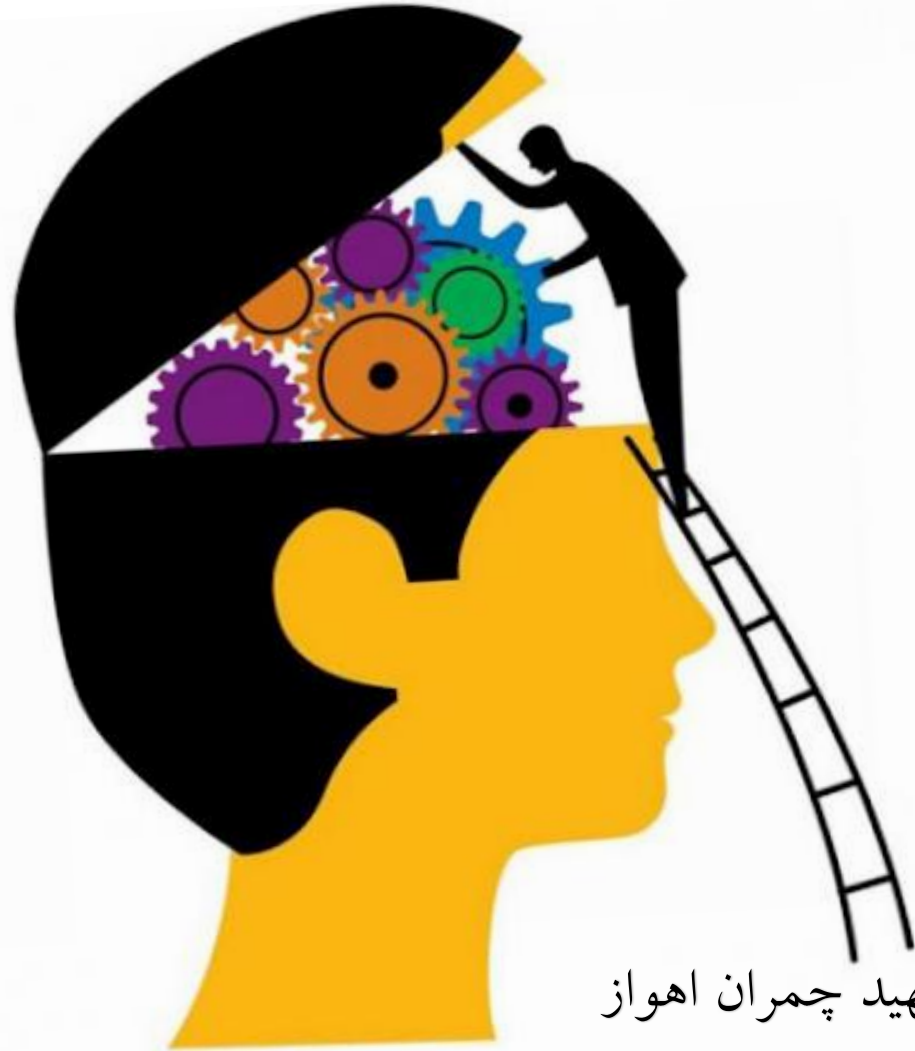


اندازه گیری های روانی و تربیتی



دانشگاه شهید چمران اهواز



مجتبی جهانی فر

دانشکده روانشناسی و علوم تربیتی دانشگاه شهید چمران اهواز

نیم سال اول سال تحصیلی ۱۴۰۰-۱۳۹۹

اندازه گیری، سنجش و ارزشیابی

Measurement, Assessment and Evaluation

Measurement

اندازه گیری

□ اندازه گیری یک **فرآیند** است که در آن تعیین می شود که یک شخص یا یک شی **چه میزان** از یک **ویژگی** را برخوردار است. در این فرآیند یک **عدد** طبق **قاعده ای** **مشخص** به **صفتی** از شخص یا شی نسبت داده می شود.



فرآیند

ویژگی

قاعده

مشخص

عدد

اندازه گیری طول خودکار



فرآیند

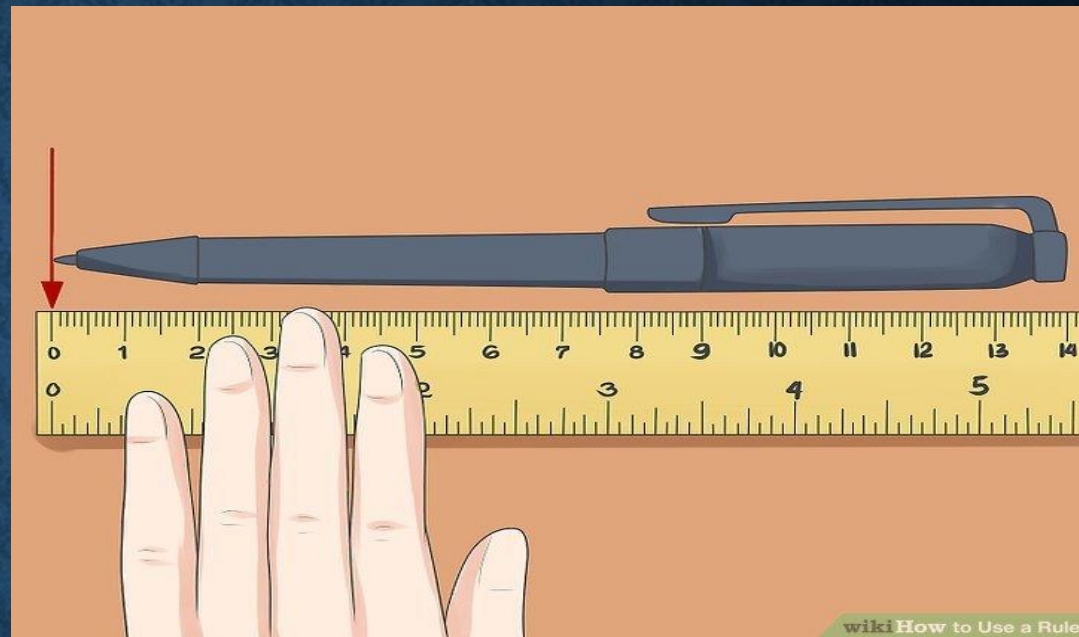
ویژگی

قاعده

مشخص

عدد

اندازه گیری هوش



Construct

سازه

آزمون

Test

آزمون وسیله ای برای اندازه گیری است، برخی صفات به طور مستقیم قابل دسترس و اندازه گیری هستند مانند قد و وزن، برخی ویژگی های روانی و شخصیتی به طور مستقیم قابل دسترس نیستند. رایج ترین وسیله برای اندازه گیری ویژگی های روانی و شخصیتی آزمون است.

آزمون میزان شده

• Standardized tests

- در نمونه های بزرگ اجرا می شوند
- توسط موسسات و بنگاههای بزرگ ساخته می شوند
- برای اهدا گواهی و یا ورود به دوره تحصیلی استفاده می شوند
- تولید، تفسیر و نمره گذاری پیچیده ای دارند.

آزمون معلم ساخته

• Teacher-made tests

- در نمونه های کوچک اجرا می شوند
- توسط معلم ساخته می شود.
- برای تعیین میزان رسیدن به اهداف یادگیری استفاده می شوند.
- تولید، تفسیر و نمره گذاری ساده دارند.

آزمودن

Testing

وقتی برای اندازه گیری یک ویژگی روانی یا تربیتی یک فرد یا یک گروه

از آزمون استفاده کنیم این فعالیت آزمودن نام دارد.

□ مفهوم اندازه گیری از آزمودن وسیع تر است.

□ در واقع آزمودن نوع خاصی از اندازه گیری است.

□ ممکن است اندازه گیری صورت بگیرد ولی آزمونی برگزار نشود.

چرا آزمون برگزار می کنیم؟

ایجاد انگیزه



مشخص کردن موضوعاتی برای بازنگری



بررسی میزان اثر بخشی مواد آموزشی ، روشهای تدریس معلم



تمایز بین سطوح مختلف یادگیری و پیشرفت



تخصیص نمره



Motivate students

Identify areas for review

Check effectiveness of materials, teaching methods, and teacher

Differentiate between different levels of achievement

Assign grades

سنجش # Assessment

□ سنجش اصطلاحی است که به اندازه گیری و آزمودن نزدیک

است ولی مفهوم آن از هر دو گسترده تر است

سنجش همچون اندازه گیری یک فرآیند است، که برای گردآوری

اطلاعات مورد نیاز به منظور تصمیم گیری درباره دانش آموز، برنامه

درسی و سیاست های آموزشی مورد استفاده قرار می گیرد.

ابزارها و فنون سنجش

پرسشنامه

فهرست
واری

آزمون

کار
آزمایشگاهی

تکلیف

مصاحبه

آزمون
شفاهی

چرا سنجش می کنیم؟

سنجش پدیده ای چند وجهی است

سنجش برای یادگیری

Assessment **for** learning

- گردآوری داده توسط معلم
- هدف آن طراحی و اصلاح آموزش

سنجش به عنوان یادگیری

Assessment **as** learning

- گردآوری داده توسط دانش آموز یا برای دانش آموز
- کمک به دانش آموز در رشد یادگیری و کنترل یادگیری خودش

سنجش از یادگیری

Assessment **from** learning

- گردآوری داده توسط معلم
- دانش آموز چه آموخته است و به کجا رسیده است.

دسته بندی انواع سنجش با توجه به ویژگی های مورد اندازه گیری

سنجش عاطفی

Affective assessment

سنجش توانایی

Ability assessment

آموخته ها، مهارتها
و استعداد افراد
سنجیده می شود

سنجش روانی حرکتی

Psychomotor assessment

فعالیت های
صنعتی، نظامی
و تربیت بدنی

سنجش شناختی

Cognitive assessment

فعالیت های
فکری و ذهنی

سنجش پیشرفت تحصیلی

Achievement assessment

ناظر به
گذشته

سنجش استعداد

Aptitude assessment

ناظر به
آینده

سنجش وابسته به ملاک
**Criterion – referenced
assessment**

- ملاک و معیار نسبی است.
- عملکرد یاد گیرنده با توجه به گروه سنجیده می شود

سنجش وابسته به هنجار
**Norm – referenced
assessment**

- ملاک و معیار مطلق سنجش از پیش تعیین می شود.
- عملکرد یاد گیرنده با توجه به آن ملاک سنجیده می شود

سنجش تکوینی

Formative assessment

سنجش آغازین

Pre-assessment

انواع سنجش با توجه به
زمان اجرا و هدف

سنجش تراکمی (پایانی)

Summative assessment

سنجش تشخیصی

Diagnostic assessment

Pre-assessment

سنجش آغازین

□ نخستین سنجش معلم پیش از آغاز فعالیتهای آموزشی است.

یادگیرنده چه میزان از اهداف و
محتوای درس تازه را قبلاً آموخته
است؟

Pre-test or placement

• جایابی یا پیش آزمون

آیا یادگیرنده، مهارت و دانش
پیش نیاز درس تازه را فراگرفته
است؟

Entry behaviors

• رفتارهای ورودی

Summative assessment

سنجش تراکمی

□ تمامی آموخته های دانش آموزان در طول یک ترم یا سال تحصیلی یا دوره و نوبت آموزشی تعیین می شوند.

اتخاذ تصمیم

قضاوت در مورد اثربخشی
برنامه ها و روش ها

سنجش تکوینی

Formative assessment

□ مشاهدات و بازخورد ها به قصد تغییر و پیشرفت یادگیری دانش آموزان در زمانی که آموزش در حال رخ دادن است.

هرگاه آشپز سوپ را می چشد یعنی **سنجش تکوینی** است
هرگاه مشتری سوپ را می چشد، **سنجش تراکمی** است

انواع سنجش به لحاظ نحوه گردآوری اطلاعات

پاسخ ساز

پاسخ گزین

عملکردی

اصیل

تشریحی

کوتاه پاسخ

چندگزینه ای

جور کردنی

صحیح غلط

سنجش نوین

سنجش مداد- کاغذی یا سنتی

Authentic assessment

سنجش اصیل

□ سنجش اصیل مبتنی بر واقع گرایی زمینه ای یا موقعیتی است.

□ سنجش هنگامی اصیل است که تکالیف، زمینه انتظارات و روش های

ارزشیابی در آن معنادار بوده و مشابه آن تکالیف در دنیای بیرون کلاس

واقعیت داشته باشند.

□ همه سنجش های اصیل، سنجش عملکرد محسوب می شوند ولی همه

سنجش های عملکرد، اصیل نیستند.

نشانه های اصالت سنجش (سنجش اصیل)

نمره گذاری

- ملاک های نمره مشخص شده است.
- از شاخص های چندگانه یا کار پوشه استفاده می شود
- انتظار عملکرد حد تسلط است.

نقش دانش آموز

- باید از پاسخ یا تولید خود دفاع کند.
- سنجش تکوینی است.
- دانش آموزان با همدیگر و یا با معلم همکاری می کنند.

زمینه

- زمینه یا فعالیت واقعی است
- تکلیف مبتنی بر عملکرد است.
- تکلیف به لحاظ شناختی پیچیده است.

تفاوت‌های سنجش اصیل و سنجش سنتی

سنجش اصیل

- انجام فرآیند یا تولید یک فراورده
- منطبق بر زندگی واقعی است
- تاکید بیشتر بر ساختار و کاربرد است
- دانش آموز محور است
- شواهد یادگیری مستقیم است

سنجش سنتی

- انتخاب پاسخ یا نوشتن پاسخ
- لزوماً منطبق بر زندگی واقعی نیست
- تاکید بر بازخوانی و بازشناسی است
- معلم محور است
- شواهد یادگیری غیر مستقیم است

ارزشیابی # Evaluation

ارزشیابی (ارزیابی) به طور ساده به تعیین ارزش برای هر چیزی یا داوری ارزشی کردن گفته می شود. در واقع ارزشیابی به یک فرایند نظام دار برای جمع آوری و تحلیل و تفسیر اطلاعات گفته می شود که تعیین کند آیا اهداف مورد نظر تحقق یافته یا در حال تحقق یافته است و به چه میزانی؟ یکی از مهم ترین ویژگی های ارزشیابی تعیین کیفیت است

یک مثال ساده :

مجموعه سوالاتی که به دانش آموزان داده شده **آزمون** گفته می شود.

به عمل بر گزاری آزمون و تصحیح و نمره گذاری **آزمودن** می گویند.

اگر معلم به جز بر گزاری آزمون از روش های دیگری همچون کار عملی در آزمایشگاه ، انجام مصاحبه با دانش آموز ، دادن یک موضوع تحقیقی یا پرسشنامه های نگرش استفاده کند کار او **سنجش** است .

می توان مجموعه اعمال با لا را بعلاوه انجام داوری در باره کیفیت و ارزش پیشرفت تحصیلی دانش آموزان را **ارزشیابی آموزشی** نامید .

تفاوت بین سنجش و ارزشیابی

ارزشیابی

- ارزشیابی عمل معین کردن ارزش برای اطلاعاتی است که از سنجش بدست می آید.
- ارزشیابی قضاوت است.
- ارزشیابی افراد یا گروه ها را منظم و رتبه بندی می کند.
- ارزشیابی بیشتر پایانی است.

سنجش

- سنجش عمل گردآوری اطلاعات درمورد شی یا صفت خاصی است.
- سنجش اطلاع رسانی است.
- سنجش نقاط ضعف و قوت را مشخص می کند.
- سنجش می تواند به صورت تشخیصی، تکوینی و پایانی باشد.

هم سنجش و هم ارزشیابی فرآیند هستند.

هم در سنجش و هم در ارزشیابی دست به

اندازه گیری می زنیم.

تفاوت بین اندازه گیری و ارزشیابی

ارزشیابی

- ارزشیابی به صورت کیفی است.
- ارزشیابی ذهنی و شخصی است.
- ارزشیابی تفسیری و فلسفی است.
- ارزشیابی فرآیندی پیوسته است.

اندازه گیری

- اندازه گیری به صورت کمی است.
- اندازه گیری عینی و غیر شخصی است.
- اندازه گیری دقیق و علمی است.
- اندازه گیری فرآیندی مقطعی است.